

# von Wusterhausen/Dosse

**Pflasterbauweise**  
Darstellung verschiedener Pflasterbauweisen in den einzelnen Pkw-Stellplätzen, zur Darstellung und Ausblending der verschiedenen Pflasterbeläge. 1x Hinweisstafel auf die weiteren Erlebnisbereiche.

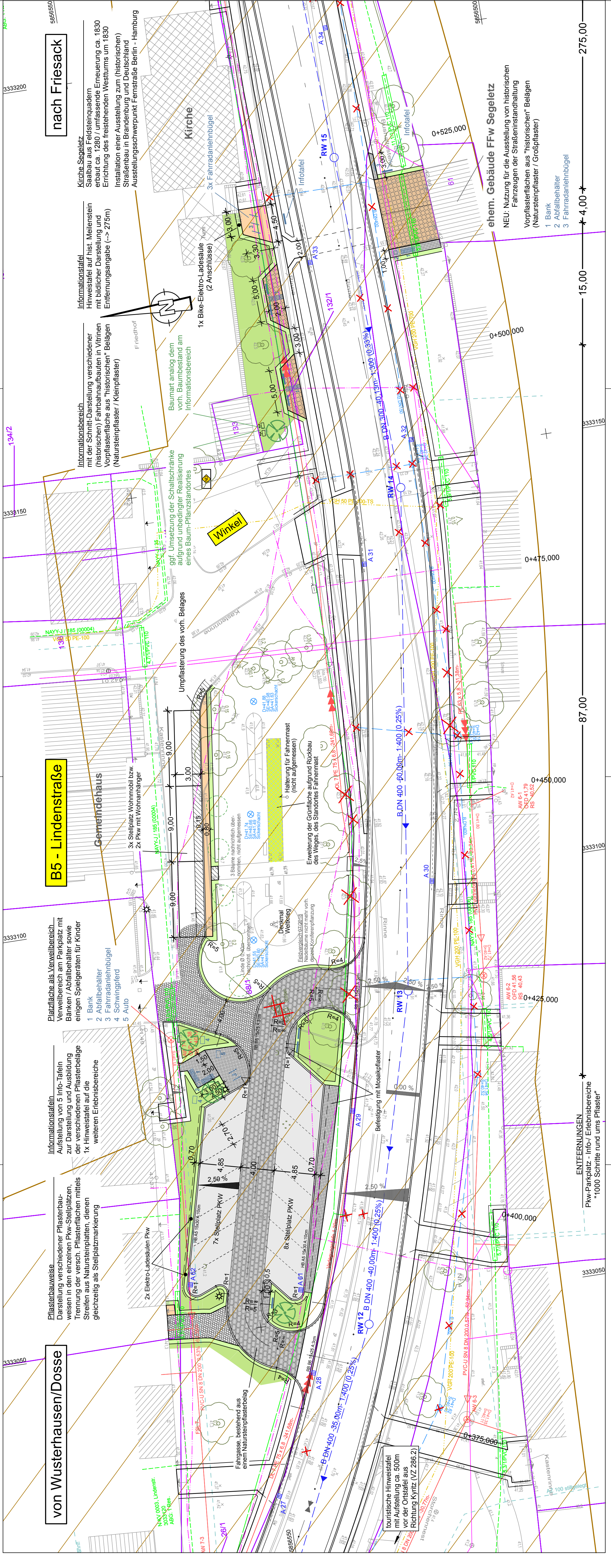
**Informationsstafel**  
Aufstellung von 5 Info-Tafeln zur Darstellung und Ausblinding der verschiedenen Pflasterbeläge. 1x Hinweisstafel auf die weiteren Erlebnisbereiche.

# B5 - Lindenstraße

**Platzfläche als Verweilbereich**  
Verweilbereich am Parkplatz mit Bänken / Abfallbehälter sowie einigem Spielgeräten für Kinder

**Gemeindehaus**  
3x Stellplatz Wohnmobil bzw. 2x Pkw mit Wohnanhangar

**Kirche**  
Kirche Segeltelt  
Saalbau aus Feldsteinquadern erbaut ca. 1280 / umfassende Erneuerung um 1830  
Errichtung des freistehenden Westturms um 1830  
Installation einer Ausstellung zum (historischen) Straßenbau in Brandenburg und Deutschland  
Ausstellungsschwerpunkt Fernstraße Berlin - Hamburg



# Planausschnitt Blatt 5 Gestaltung Meilenstein

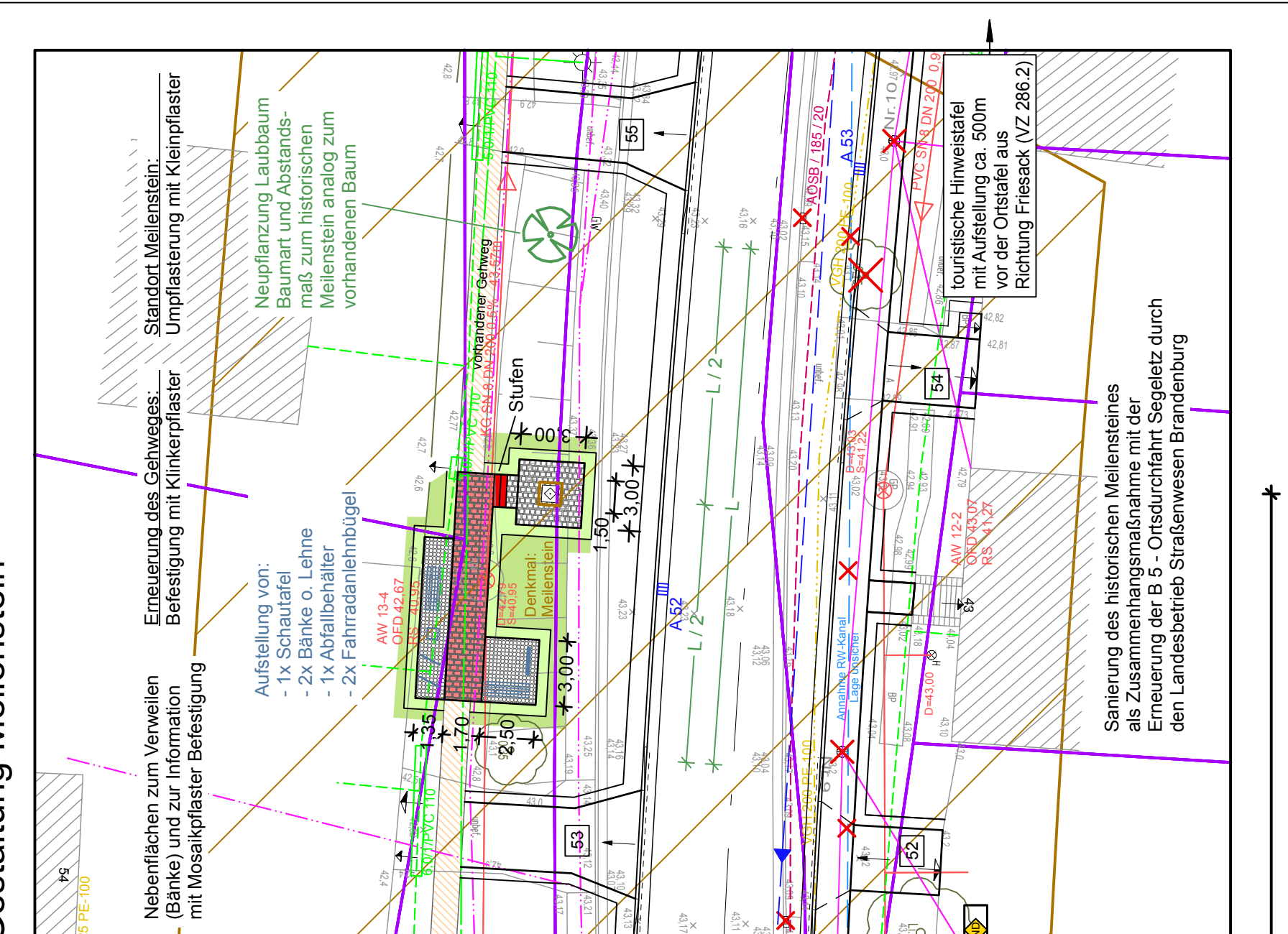
**Nebenfächern zum Verweilen (Bänke) und zur Information mit Mosaikpflaster Befestigung**

**Erneuerung des Gehweges: Befestigung mit Klinkerpflaster**

**Standort Meilenstein: Umplasterung mit Kleinpflaster**

**Aufstellung von:**  
- 1x Schautafel  
- 2x Bänke o. Lehne  
- 1x Abfallbehälter  
- 2x Fahrradablenkbügel

**Neupflanzung Laubbaum**  
Baumart und Abstandsmaß zum historischen Meilenstein analog zum vorhandenen Baum



Sanierung des historischen Meilensteines als Zusammenhangsmaßnahme mit der Erneuerung der B 5 - Ortsdurchfahrt Segeltelt durch den Landesbetrieb Straßenwesen Brandenburg

# Zeichenerklärung

**Planung**

**Neigungsbrechpunkt**  
H = 20.000 m  
mit Angabe von  
Ausrundungshalbmesser, Längsneigung und Abstand zum nächsten Neigungsbrechpunkt

**Gradientenbrechpunkt**  
mit Angabe von  
Längsneigung und Abstand zum nächsten Neigungsbrechpunkt

**Querneigung**

**Information**

**Ausstattung**

**Sonstiges**

**entfällt**

**vord. Gehweg**

**Abbruch**

**Bodenkenntnis 100.389**

**Naturdenkmal**

**geplante Baumpflanzung**

**geplanter Lampenstandort**

Fahrradablenkbügel

Bank

Abfallbehälter

Info-Tafel

Spielgeräte

**Entwässerung**

vorhanden

Regenwasserkanal

Regenwasserkanal

Regenwasserkanal

Regenwasserkanal

Straßenablauf mit Anschlusseleitung

Regenwasserkanal

Regenwasserkanal

Schmutzwasserkanal

Schmutzwasser-Druckrohrleitung

Trinkwasserleitung

Gasleitung

Elektrokabel 0,4 kV

Elektrokabel 20 kV

Fernmeldekabel

Fernmelde-Freileitung

Straßenbeleuchtung

**Versorgungseinrichtungen**

Eintragungen der Versorgungseinrichtungen nach graphischen Angaben der Versorgungsunternehmen! Ohne Gewähr für Richtigkeit und Vollständigkeit der dargestellten Versorgungseinrichtungen!

**Höhen-system: DHHN92**

**LAGESYSTEM: ETRS 89**

**IBL Schwerin**  
Beratende Ingenieure für Verkehrsbau, Tiefbau und Ercheinigung  
Am Migrationsort 26, 19067 Schwerin  
Tel: +49 385 240 99-0  
E-Mail: ibl@ibl-schwerin.de

bearbeitet	08/2018	J.S. Schmidt	Unterschrift
gezeichnet	08/2018	J.S. Schmidt	
geprüft	08/2018	U. Leich	
BY:	2019-16		

# Anlage zum Fördermittelantrag

Gemeinde Wusterhausen (Dosse)	Unterlage / Blatt-Nr.:	5 / 1
B 5	Projekt-Nr.:	
Abst. Nr.: 700	Lageplan	
Station: von km 3,692 bis km 3,547	Maßstab:	1 : 250
PROJIS-Nr.:	B 5, Ortsdurchfahrt Segeltelt	
	Einrichtung einer Dauerausstellung „Fernstraße Berlin – Hamburg“	
	<b>Gestaltung der Außenanlagen</b>	
	geprüft:	