

- LEGENDE**
- Eignungsgebiet
 - Untersuchungsraum 1.000 m Radius
 - Einsatz Klangtrupps
- Reviere Brutvögel**
- besonders geschützt (BAV)
 - besonders geschützt (BAV) u. RL-D od. RL-Bbg
 - streng geschützt (BAV) u. od. Anhang I VS RL

verwendete Abkürzungen

Artkürzel	Art
A	Amsel
B	Bachstelze
Ba	Blaueschneit
Bb	Blaueschneit
Bc	Blaueschneit
Bd	Blaueschneit
Be	Blaueschneit
Bf	Blaueschneit
Bg	Blaueschneit
Bh	Blaueschneit
Bi	Blaueschneit
Bj	Blaueschneit
Bk	Blaueschneit
Bl	Blaueschneit
Bm	Blaueschneit
Bn	Blaueschneit
Bo	Blaueschneit
Bp	Blaueschneit
Bq	Blaueschneit
Br	Blaueschneit
Bs	Blaueschneit
Bt	Blaueschneit
Bu	Blaueschneit
Bv	Blaueschneit
Bw	Blaueschneit
Bx	Blaueschneit
By	Blaueschneit
Bz	Blaueschneit
Ca	Grünspecht
Cb	Grünspecht
Cc	Grünspecht
Cd	Grünspecht
Ce	Grünspecht
Cf	Grünspecht
Cg	Grünspecht
Ch	Grünspecht
Co	Grünspecht
Cp	Grünspecht
Cq	Grünspecht
Cr	Grünspecht
Cs	Grünspecht
Ct	Grünspecht
Cu	Grünspecht
Cv	Grünspecht
Cw	Grünspecht
Cx	Grünspecht
Cy	Grünspecht
Cz	Grünspecht
D	Dohle
E	Elster
F	Feldler
G	Gaibler
H	Häher
I	Igel
J	Jäger
K	Kuckuck
L	Lärche
M	Milch
N	Nachtigall
O	Ohrenweiser
P	Pard
Q	Qu
R	Rohr
S	Schwarz
T	T
U	U
V	V
W	W
X	X
Y	Y
Z	Z

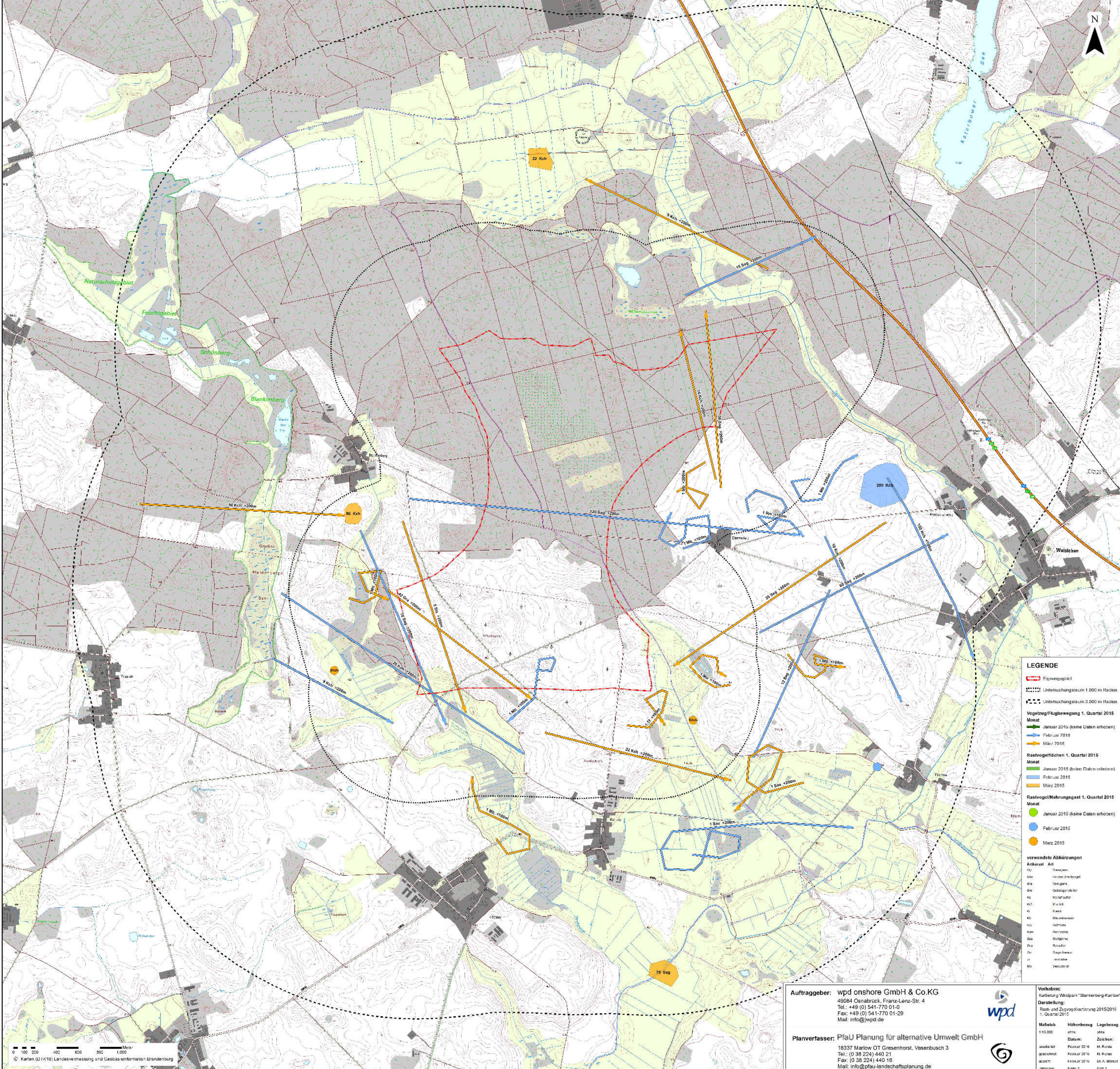
0 50 100 200 300 400 500 Meter
© Karten (D7K10) Landesvermessung und Geobasisinformation Brandenburg

Auftraggeber: wpd onshore GmbH & Co.KG
49684 Dannenberg, Tel.: +49 (0) 541-770-01-3, Fax: +49 (0) 541-770-01-29, Mail: info@wpd.de

Planverfasser: PtaU Planung für alternative Umwelt GmbH
15337 Tarnow OT Owsenhorst, Veesenbusch 3, Tel.: 03 20 274 443 51, Fax: 03 20 274 443 16, Mail: info@ptauforschungsplanung.de

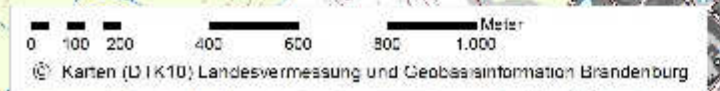
Verfahren: Durchführungsplanung für den Bau von Windkraftanlagen
Darstellung: Zwischenbericht Stand Juli 2015

Verfahren	Datum	Umfang
Planung	Juli 2015	M. Pflaum
Genehmigung	Juli 2015	M. Pflaum
Realisation	Juli 2015	M. Pflaum
Abgabe	Kauf	Seite 1



LEGENDE

- Eignungsspektrum
- Untersuchungsraum 1.000 m Radius
- Untersuchungsraum 3.000 m Radius
- Vogelzug/Flugbewegung 1. Quartal 2015**
- Januar 2015 (keine Daten erhoben)
- Februar 2015
- März 2015
- Rastvogelflächen 1. Quartal 2015**
- Monat**
- Januar 2015 (keine Daten erhoben)
- Februar 2015
- März 2015
- Rastvogel/Nahrungsgast 1. Quartal 2015**
- Monat**
- Januar 2015 (keine Daten erhoben)
- Februar 2015
- März 2015
- verwendete Abkürzungen**
- Artkürzel Art**
- Ky: Kranich
- Uv: Uferschnepfen
- Gv: Gänse
- Gr: Greifvögel
- Gr: Greifvögel
- Ka: Kampfläufer
- Ks: Kiebitz
- Kr: Kuckuck
- Mk: Mauersegler
- Ns: Neuhäher
- Nr: Nattergalen
- Ra: Rostgans
- Ru: Ruderhahn
- Sa: Singschwan
- Vs: Vögel
- Vs: Vögel



Auftraggeber: wpd onshore GmbH & Co.KG
 49084 Osnabrück, Franz-Lenz-Str. 4
 Tel.: +49 (0) 541-770 01-0
 Fax: +49 (0) 541-770 01-29
 Mail: info@wpd.de

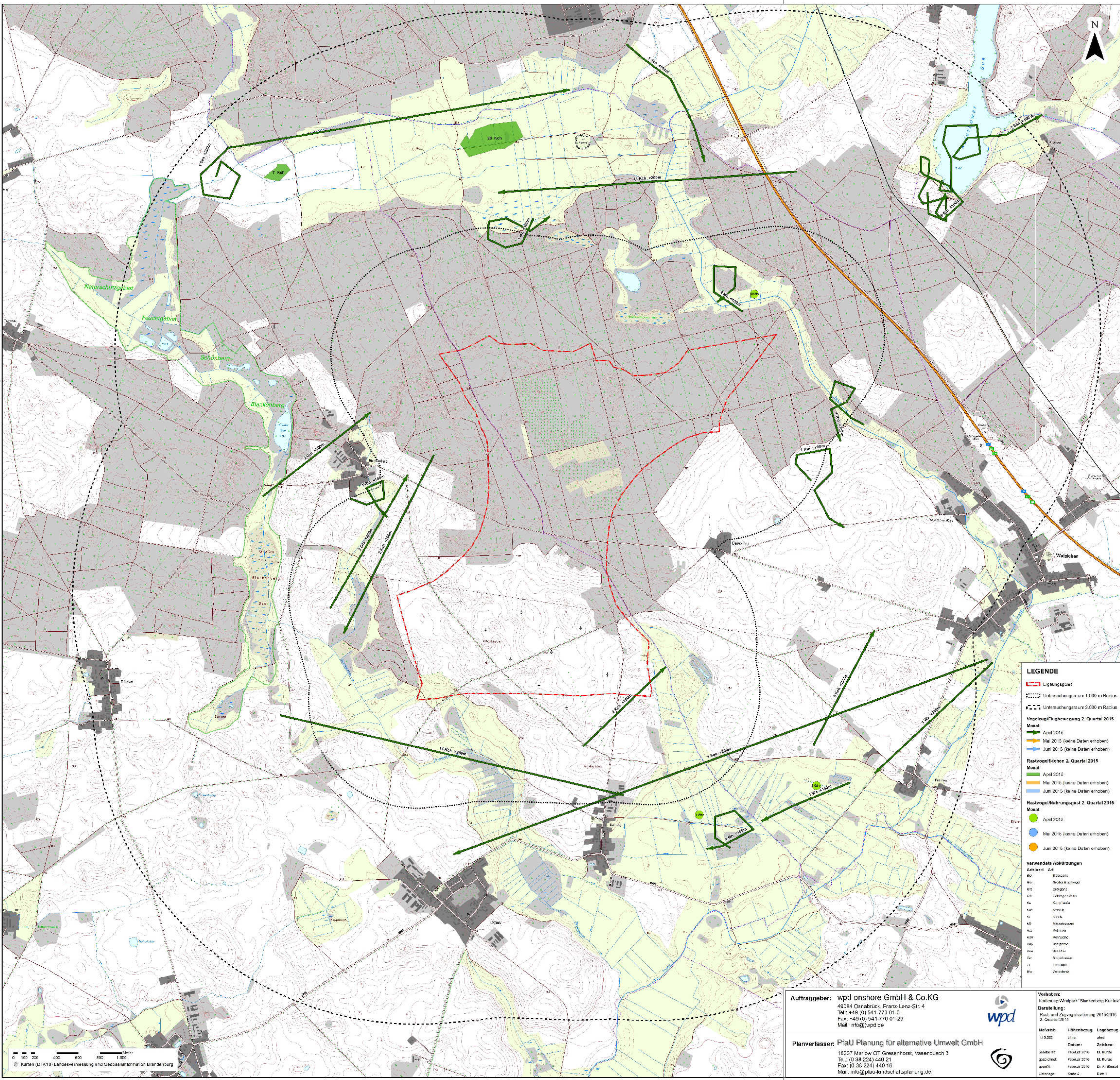


Vorbereitet: Kartierung Windpark "Blankenberg-Karlrow"
Darstellung: Rast- und Zugvogelkartierung 2015/2016
 1. Quartal 2015

Planverfasser: Pfau Planung für alternative Umwelt GmbH
 18337 Marlow OT Griesenhorst, Vassenbusch 3
 Tel.: (0 38 224) 440 21
 Fax: (0 38 224) 440 16
 Mail: info@pfau-landschaftsplanung.de



Maßstab	Höhenbezug	Lagebezug
1:15.000	chm	chm
Zeichn. let.	06.02.2016	M. Runze
gezeichnet	06.02.2016	M. Runze
geprüft	10.02.2016	Ul. A. Hübner
überprüft	10.02.2016	Ul. A. Hübner



LEGENDE

- Lsgungsgesamt
- Untersuchungsraum 1.000 m Radius
- Untersuchungsraum 3.000 m Radius
- Vogelzug/Flugbewegung 2. Quartal 2015
- Monat
- April 2015
- Mai 2015 (keine Daten erhoben)
- Juni 2015 (keine Daten erhoben)
- Rastvogelflächen 2. Quartal 2015
- Monat
- April 2015
- Mai 2015 (keine Daten erhoben)
- Juni 2015 (keine Daten erhoben)
- Rastvogel/Nahrungsgast 2. Quartal 2015
- Monat
- April 2015
- Mai 2015 (keine Daten erhoben)
- Juni 2015 (keine Daten erhoben)

verwendete Abkürzungen

Artkürzel	Art
Bz	Blässhirl
Gbr	Großer Grünfregler
Gru	Großsäger
Gru	Großsägerfregler
Ka	Korngrünling
Kch	Korngrünling
Kf	Korngrünling
Kf2	Korngrünling
Kf3	Korngrünling
Kf4	Korngrünling
Kf5	Korngrünling
Kf6	Korngrünling
Kf7	Korngrünling
Kf8	Korngrünling
Kf9	Korngrünling
Kf10	Korngrünling
Kf11	Korngrünling
Kf12	Korngrünling
Kf13	Korngrünling
Kf14	Korngrünling
Kf15	Korngrünling
Kf16	Korngrünling
Kf17	Korngrünling
Kf18	Korngrünling
Kf19	Korngrünling
Kf20	Korngrünling



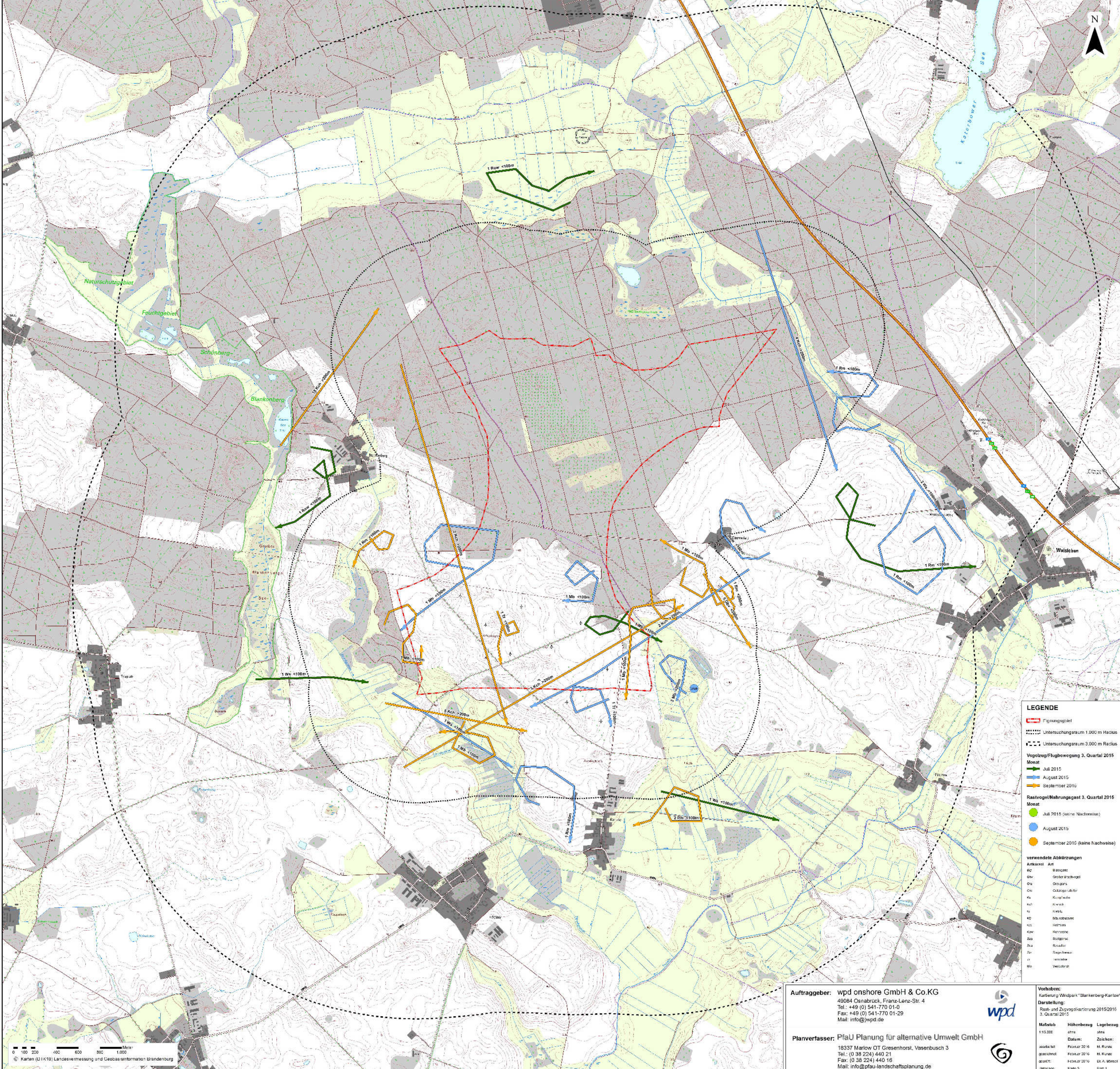
Auftraggeber: wpd onshore GmbH & Co.KG
49084 Osnabrück, Franz-Lenz-Str. 4
Tel.: +49 (0) 541-770 01-0
Fax: +49 (0) 541-770 01-29
Mail: info@wpd.de

Planverfasser: PfaU Planung für alternative Umwelt GmbH
18337 Marlow OT Gresenhorst, Vasenbusch 3
Tel.: (0 38 224) 440 21
Fax: (0 38 224) 440 16
Mail: info@pfau-landschaftsplanung.de

Vorbereitet: Kartierung Windpark 'Blankenberg-Karlau'

Darstellung: Rast- und Zugvogelkartierung 2015/2016
2. Quartal 2015

Maststab	Höhenbezug	Lagebezug
1:15.000	chrs	chrs
Maßeinheit	Datum:	Zeichen:
Maßstab	Foerster 2016	M. Runes
Maßstab	Foerster 2016	M. Runes
Maßstab	Foerster 2016	U. A. Hübner
Maßstab	Foerster 2016	U. A. Hübner
Maßstab	Foerster 2016	U. A. Hübner



LEGENDE

- Flugschneise
- Untersuchungsraum 1.000 m Radius
- Untersuchungsraum 3.000 m Radius
- Vogelzug/Flugbewegung 3. Quartal 2015**
- Juli 2015
- August 2015
- September 2015
- Rastvogel/Nahrungsplatz 3. Quartal 2015**
- Juli 2015 (keine Nachweise)
- August 2015
- September 2015 (keine Nachweise)

- verwendete Abkürzungen**
- Artkennz. Art
- Bz Blassene
 - Gv Gelecker Gräbchgl
 - Gr Grünsänger
 - Gd Goldammer
 - Ks Kampfläufer
 - Ku Küstler
 - Ks Kuckuck
 - Mb Mähdornsebler
 - Ns Neuhäher
 - Nr Nattergal
 - Rd Rotkehlchen
 - Sa Singschneise
 - Vs Vireonidae

0 100 200 400 600 800 1000 Meter
 © Karten (U 1:10) Landesvermessung und Geobasisinformation Brandenburg

Auftraggeber: wpd onshore GmbH & Co.KG
 49084 Osnabrück, Franz-Lenz-Str. 4
 Tel.: +49 (0) 541-770 01-0
 Fax: +49 (0) 541-770 01-29
 Mail: info@wpd.de



Vorbereitet: Kartierung Waldpark "Blankenberg-Karlau"
Darstellung: Rast- und Zugvogelkartierung 2015/2016
 3. Quartal 2015

Planverfasser: PfaU Planung für alternative Umwelt GmbH
 18337 Marlow OT Griesenhorst, Vassenbusch 3
 Tel.: (0 38 224) 440 21
 Fax: (0 38 224) 440 16
 Mail: info@pfaulandschaftsplanung.de



Maßstab	Höhenbezug	Lagebezug
1:15.000	chf	chf
Zeichn. let.	Datum:	Zeichen:
gezeichnet: PfaU 2016	Februar 2016	M. Rünz
geprüft: PfaU 2016	Februar 2016	M. Rünz
überprüft: PfaU 2016	Oktober 2016	U. A. Hübner
Übertrag:	Karte 5	Blatt 1

