





Kartierbericht  
zur Avifauna für den Windpark „Kantow“ in Brandenburg  
in 2019

**PfaU GmbH**  
  
Planung für  
alternative Umwelt

# ANHANG

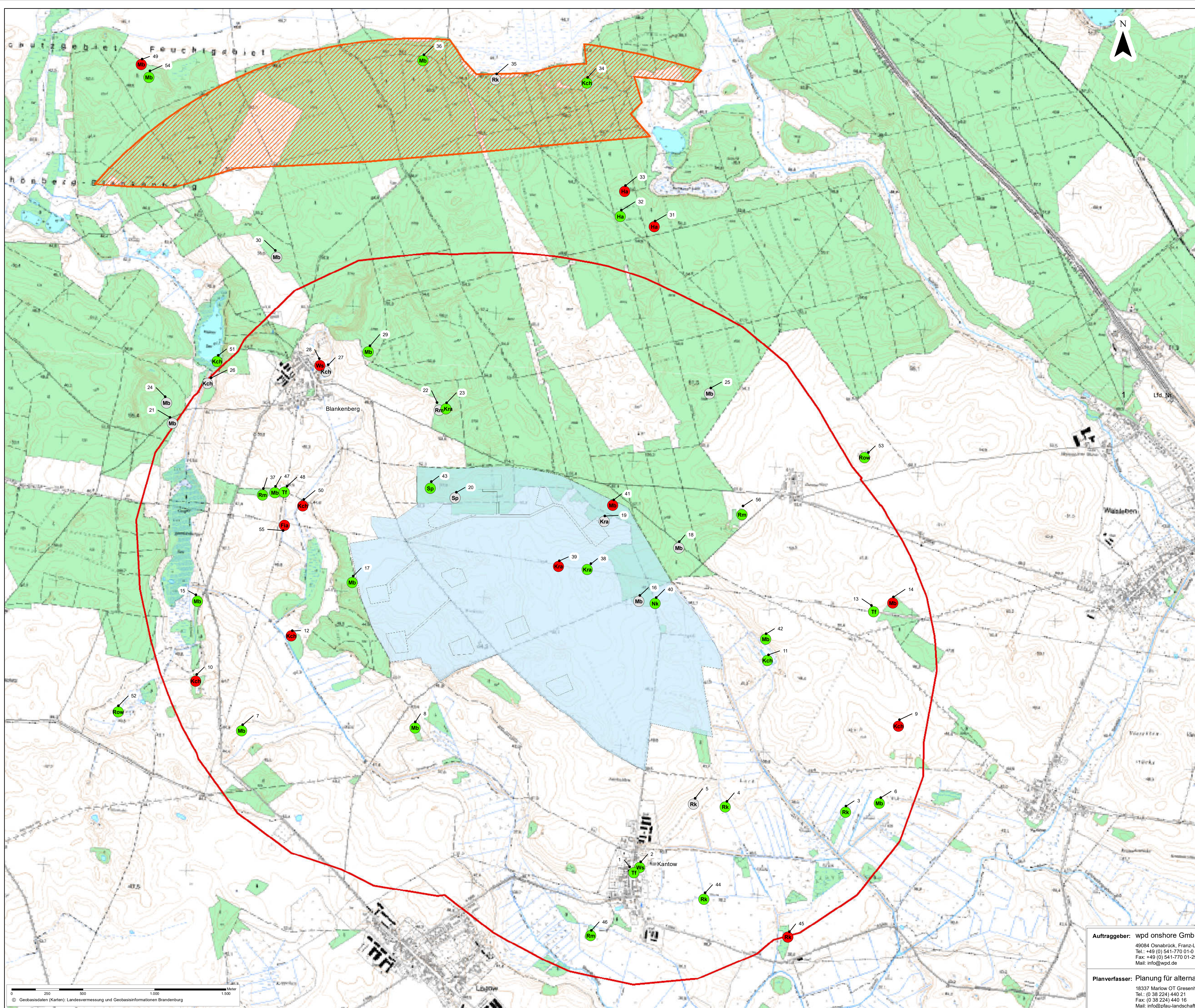
Tabelle 3: Brutvögel im Untersuchungskorridor zum WP „Kantow“

Arten	Anzahl		Gefährdungs- und Schutzstatus			
	UR	EG	RL D	RL Bbg	VS-RL	BAV
<b>Ciconiidae</b>						
Weißstorch ( <i>Ciconia ciconia</i> )	1			3	3	S
<b>Acciptridae</b>						
Mäusebussard ( <i>Buteo buteo</i> )	10					S
Rotmilan ( <i>Milvus milvus</i> )	2			3	I	S
Sperber ( <i>Accipiter nisus</i> )	1			V		S
<b>Falconidae</b>						
Turmfalke ( <i>Falco tinnunculus</i> )	3					S
<b>Gruidae</b>						
Kranich ( <i>Grus grus</i> )	3				I	S
<b>Columbidae</b>						
Ringeltaube ( <i>Columba palumbus</i> )	1	1				B
<b>Picidae</b>						
Buntspecht ( <i>Dendrocopos major</i> )	11	1				B
Schwarzspecht ( <i>Dryocopus martius</i> )	2				I	S
<b>Passeri</b>						
Amsel ( <i>Turdus merula</i> )	7	1				B
Bachstelze ( <i>Motacilla alba</i> )	3	1				B
Baumpieper ( <i>Anthus trivialis</i> )	4			V	V	B
Blaumeise ( <i>Parus caeruleus</i> )	12	2				B
Braunkehlchen ( <i>Saxicola rubetra</i> )	12			3	2	B
Bluthänfling ( <i>Carduelis cannabina</i> )	3	1				B
Buchfink ( <i>Fringilla coelebs</i> )	51	21				B
Fitis ( <i>Phylloscopus trochilus</i> )	2					B
Feldlerche ( <i>Alauda arvensis</i> )	28	12		3	3	B
Feldsperling ( <i>Passer montanus</i> )	6			3		B
Gelbspötter ( <i>Hippolais icterina</i> )	2					B
Goldammer ( <i>Emberiza citrinella</i> )	24	6				B
Graumammer ( <i>Emberiza calandra</i> )	3	1		3		S
Grünfink ( <i>Carduelis chloris</i> )	6					B
Heckenbraunelle ( <i>Prunella modularis</i> )	6	2				B
Hausperling ( <i>Passer domesticus</i> )	2					B
Hausrotschwanz ( <i>Phoenicurus ochruros</i> )	2					B
Haubenmeise ( <i>Lophophanes cristatus</i> )	3	1				
Kernbeißer ( <i>Coccothraustes coccothraustes</i> )	2					B
Klappergrasmücke ( <i>Sylvia curruca</i> )	4	2				
Kleiber ( <i>Sitta europaea</i> )	6	2				B
Kleinspecht ( <i>Dendrocopos minor</i> )	2					B
Kohlmeise ( <i>Parus major</i> )	25	5				B
Kolkrabe ( <i>Corvus corax</i> )	1	1				B
Mönchsgrasmücke ( <i>Sylvia atricapilla</i> )	12	4				B
Nachtigall ( <i>Luscinia megarhynchos</i> )	6	1				B
Neuntöter ( <i>Lanius collurio</i> )	5	1		V	I	B
Nebelkrähe ( <i>Corvus cornix</i> )		1				B
Pirol ( <i>Oriolus oriolus</i> )	5	1		V	V	B
Rabenkrähe ( <i>Corvus corone</i> )	3					B
Rotkehlchen ( <i>Erithacus rubecula</i> )	19	3				S
Rohrammer ( <i>Emberiza schoeniclus</i> )	8					B
Star ( <i>Sturnus vulgaris</i> )	30	6				S

	Kartierbericht zur Avifauna für den Windpark „Kantow“ in Brandenburg in 2019	<b>PfaU GmbH</b>  Planung für alternative Umwelt
---	--	--

Singdrossel ( <i>Turdus philomelos</i> )	20	2			B
Stieglitz ( <i>Carduelis carduelis</i> )	6	2			B
Sumpfrohrsänger ( <i>Acrocephalus palustris</i> )	14	2			B
Waldlaubsänger ( <i>Phylloscopus sibilatrix</i> )	17	3	3		B
Zaunkönig ( <i>Troglodytes troglodytes</i> )	10	2			S
Zilpzalp ( <i>Phylloscopus collybita</i> )	13	5			B

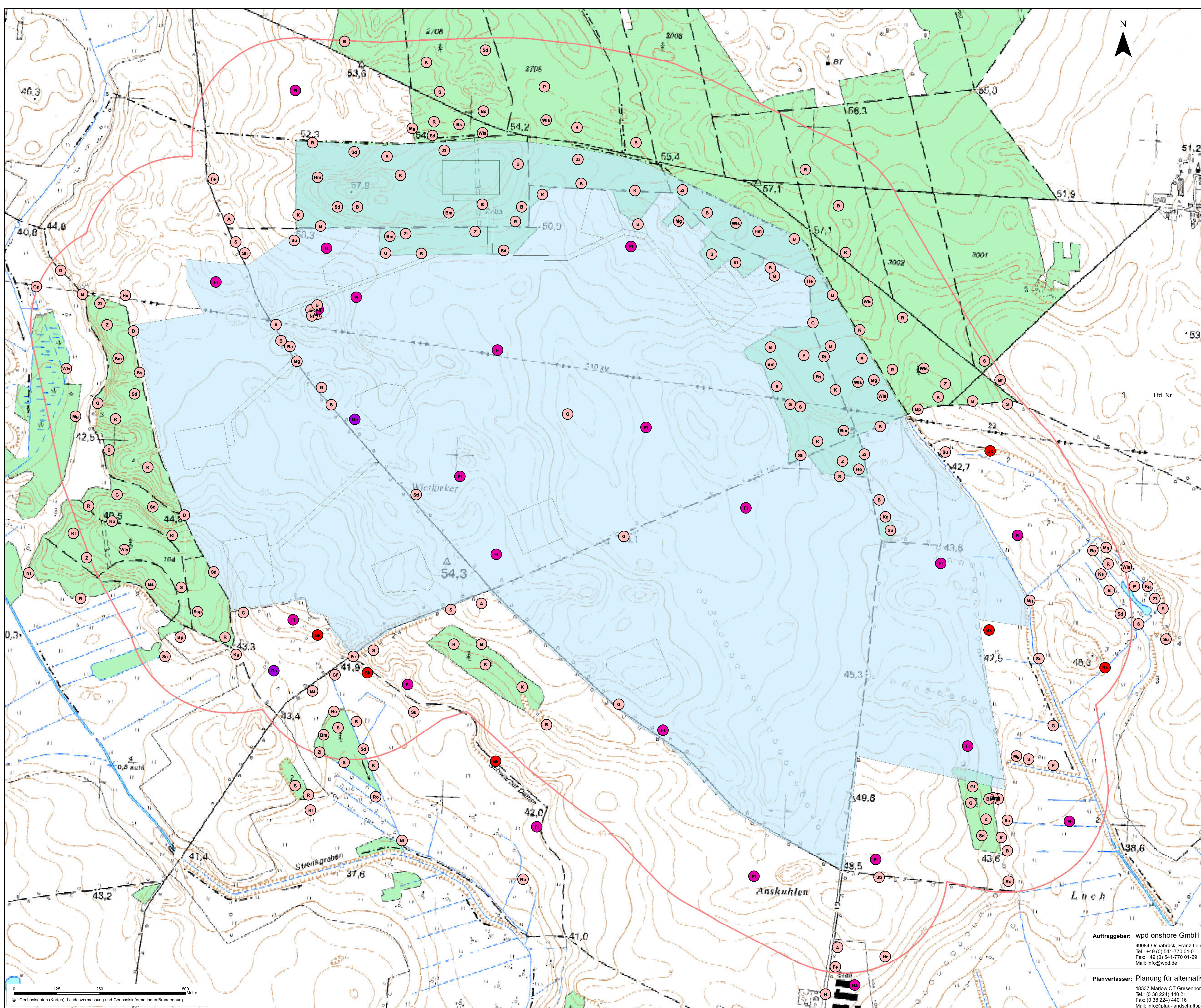
UR= Untersuchungsradius außerhalb EG, EG = Eignungsgebiet für Windkraftanlagen, RL = Rote Liste der Vögel für jeweilige Region, BAV = Bundesartenschutzverordnung.



### Legende

- B-Plan Grenze
  - UG 1500 m Puffer
  - Zusatzfläche zur Horstkontrolle auf Seadler
- Horststandorte 2019**
- Nachweis**
- positiv p
  - negativ n
  - Horst nicht mehr existent x

- Artkürzel**
- Fia *Fischadler* (1, n=1)
  - Ha *Habicht* (3, p=1, n=2)
  - Kch *Kranich* (9, p=3, n=4, x=2)
  - Kra *Kolkrabe* (4, p=2, n=1, x=1)
  - Mb *Mäusebussard* (19, p=10, n=3, x=6)
  - Nk *Nebelkrähe* (1, p=1)
  - Rk *Rabenkrähe* (6, p=3, n=1, x=2)
  - Rm *Rotmilan* (3, p=2, x=1)
  - Row *Rohrweihe* (2, p=2)
  - Sp *Sperber* (2, p=1, x=1)
  - Tf *Turmfalke* (3, p=3)
  - Ws *Weißstorch* (2, p=1, n=1)



**Legende**

- B-Plan Grenze
- UG 300 m Puffer

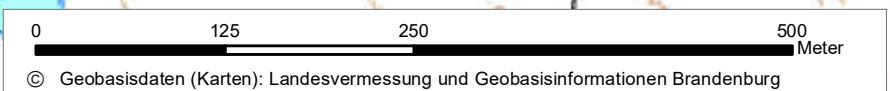
**Brutvögel**

**Bemerkungen**

- sonstige Brutvogelreviere
- Rote Liste BB Kategorie 2 (stark gefährdet)
- Rote Liste BB Kategorie 3 (gefährdet)
- Streng geschützt nach §7 BNatSchG

**Artkürzel**

- A Amsel (8)
- B Buchfink (72)
- Ba Bachstelze (4)
- Bk Braunkehle (12)
- Bm Blaumeise (14)
- Bp Baumpieper (4)
- Bs Buntspecht (12)
- F Fitis (2)
- Fe Feldsperling (6)
- Ff Feldlerche (40)
- G Goldammer (30)
- Ga Graumammer (4)
- Gf Grünfink (6)
- Gp Gelbspötter (2)
- H Haussperling (2)
- He Heckenbraunelle (8)
- Hm Haubenmeise (4)
- Hr Hausrotschwanz (2)
- Hä Bluthänfling (4)
- K Kohlmeise (30)
- Kb Kernbeißer (2)
- Kg Klappergrasmücke (6)
- Kl Kleiber (8)
- Ks Kleinspecht (2)
- Mg Mönchgrasmücke (18)
- Nt Neuntöter (6)
- P Pirol (6)
- R Rotkehlchen (22)
- Ro Rohrammer (8)
- Rt Ringeltaube (2)
- S Star (36)
- Sd Singdrossel (22)
- Ssp Schwarzspecht (2)
- Sti Stieglitz (8)
- Su Sumpfrohsänger (16)
- Wis Waldlaubsänger (20)
- Z Zaunkönig (12)
- Zi Zilpzalp (18)



**Auftraggeber:** wpd onshore GmbH & Co.KG  
 49084 Osnabrück, Franz-Lenz-Str. 4  
 Tel.: +49 (0) 541-770 01-0  
 Fax: +49 (0) 541-770 01-29  
 Mail: info@wpd.de

**Planverfasser:** Planung für alternative Umwelt GmbH  
 18337 Marlow OT Greenhorst, Vasenbusch 3  
 Tel.: (0 38 224) 440 21  
 Fax: (0 38 224) 440 16  
 Mail: info@pfau-landschaftsplanung.de

**Vorhaben:** Windpark "Kantow"  
**Darstellung:** Brutvogelreviere 2019







Maßstab	Höhenbezug	Lagebezug
1:5.000	üNN	ETRS 89
bearbeitet	Datum:	Zeichen:
gezeichnet	Juni 2019	Dr. C. Teuchner
geprüft:	Juni 2019	Dr. A. Bönel
Urtirage:	Karte 2	Blatt 1

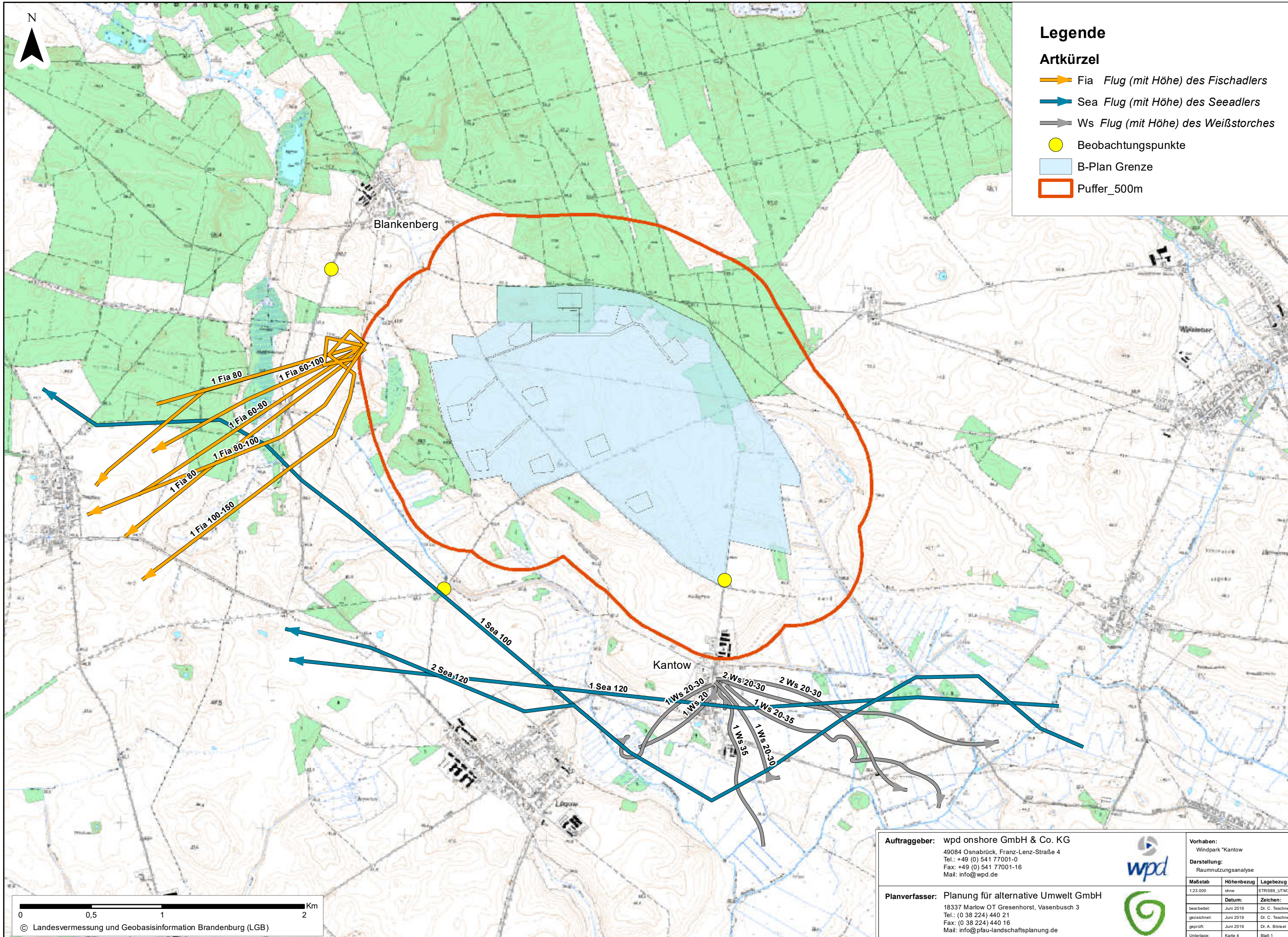




### Legende

#### Artkürzel

-  Fia Flug (mit Höhe) des Fischadlers
-  Sea Flug (mit Höhe) des Seeadlers
-  Ws Flug (mit Höhe) des Weißstorches
-  Beobachtungspunkte
-  B-Plan Grenze
-  Puffer\_500m



0 0,5 1 2 Km  
 © Landesvermessung und Geobasisinformation Brandenburg (LGB)

<b>Auftraggeber:</b> wpd onshore GmbH & Co. KG 49084 Osnabrück, Franz-Lenz-Straße 4 Tel.: +49 (0) 541 77001-0 Fax: +49 (0) 541 77001-16 Mail: info@wpd.de			 	<b>Vorhaben:</b> Windpark "Kantow"
<b>Planverfasser:</b> Planung für alternative Umwelt GmbH 18337 Marlow OT Gresenhorst, Vasenbusch 3 Tel.: (0 38 224) 440 21 Fax: (0 38 224) 440 16 Mail: info@pfau-landschaftsplanung.de				<b>Darstellung:</b> Raumnutzungsanalyse
<b>Maßstab:</b> 1:23.000	<b>Höhenbezug:</b> ohne	<b>Lagebezug:</b> ETRS89_UTM33		
<b>bearbeitet:</b> Juni 2019	<b>Datum:</b> Juni 2019	<b>Zeichen:</b> Dr. C. Teschner		
<b>gezeichnet:</b> Juni 2019	<b>geprüft:</b> Juni 2019	<b>Dr. A. Borsel</b>		
<b>Unterlage:</b> Karte 4	<b>Blatt:</b> Blatt 1			