

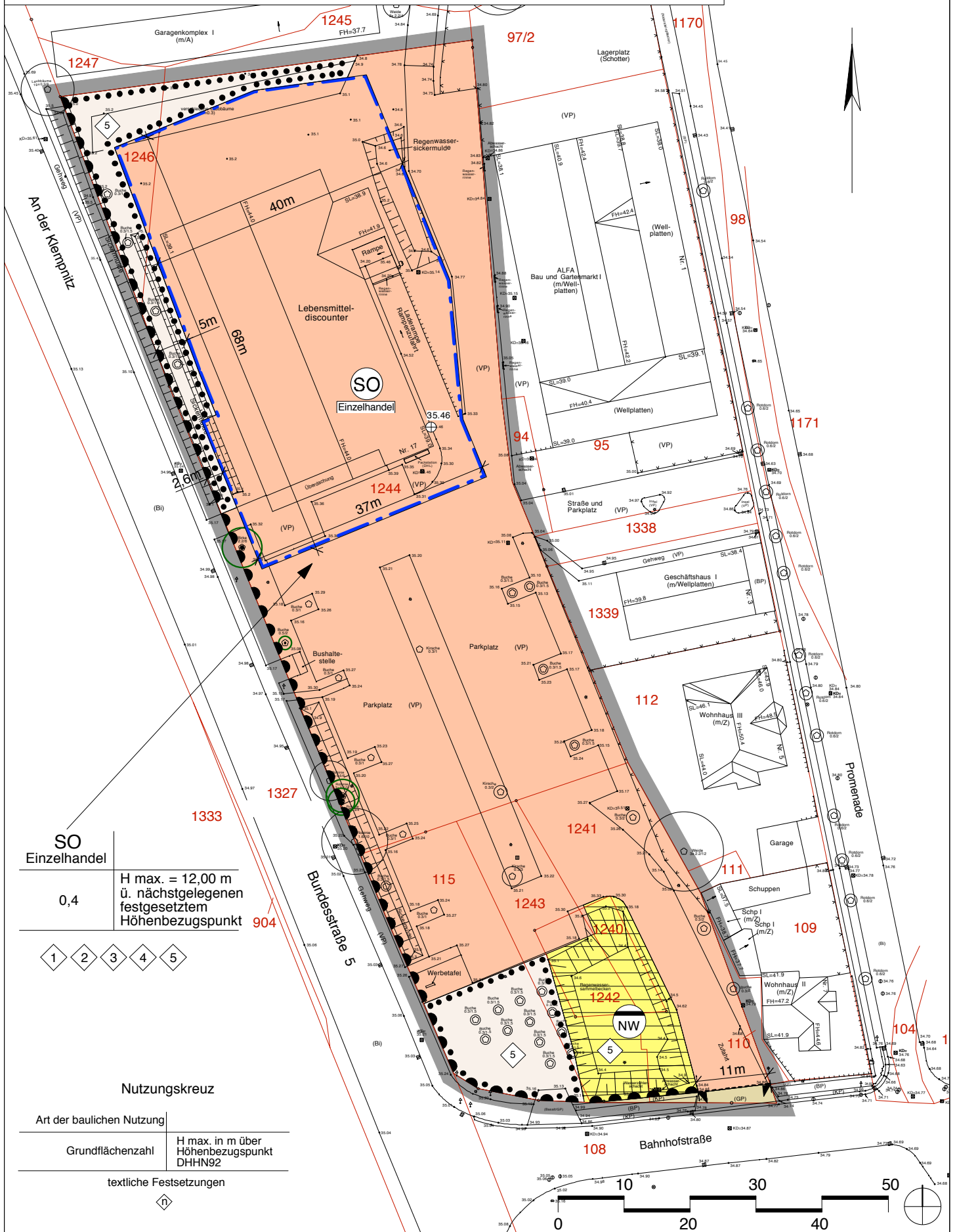
Bebauungsplan "Einzelhandel Bahnhofstraße Wusterhausen/Dosse"

Gemeinde Wusterhausen/Dosse

Maßstab:
Stand:

1 : 750
05/2016

Blatt 1



SO	H max. = 12,00 m ü. nächstgelegenen festgesetztem Höhenbezugspunkt
Einzelhandel	
0,4	

- 1
- 2
- 3
- 4
- 5

Nutzungskreuz

Art der baulichen Nutzung	
Grundflächenzahl	H max. in m über Höhenbezugspunkt DHHN92
textliche Festsetzungen	

