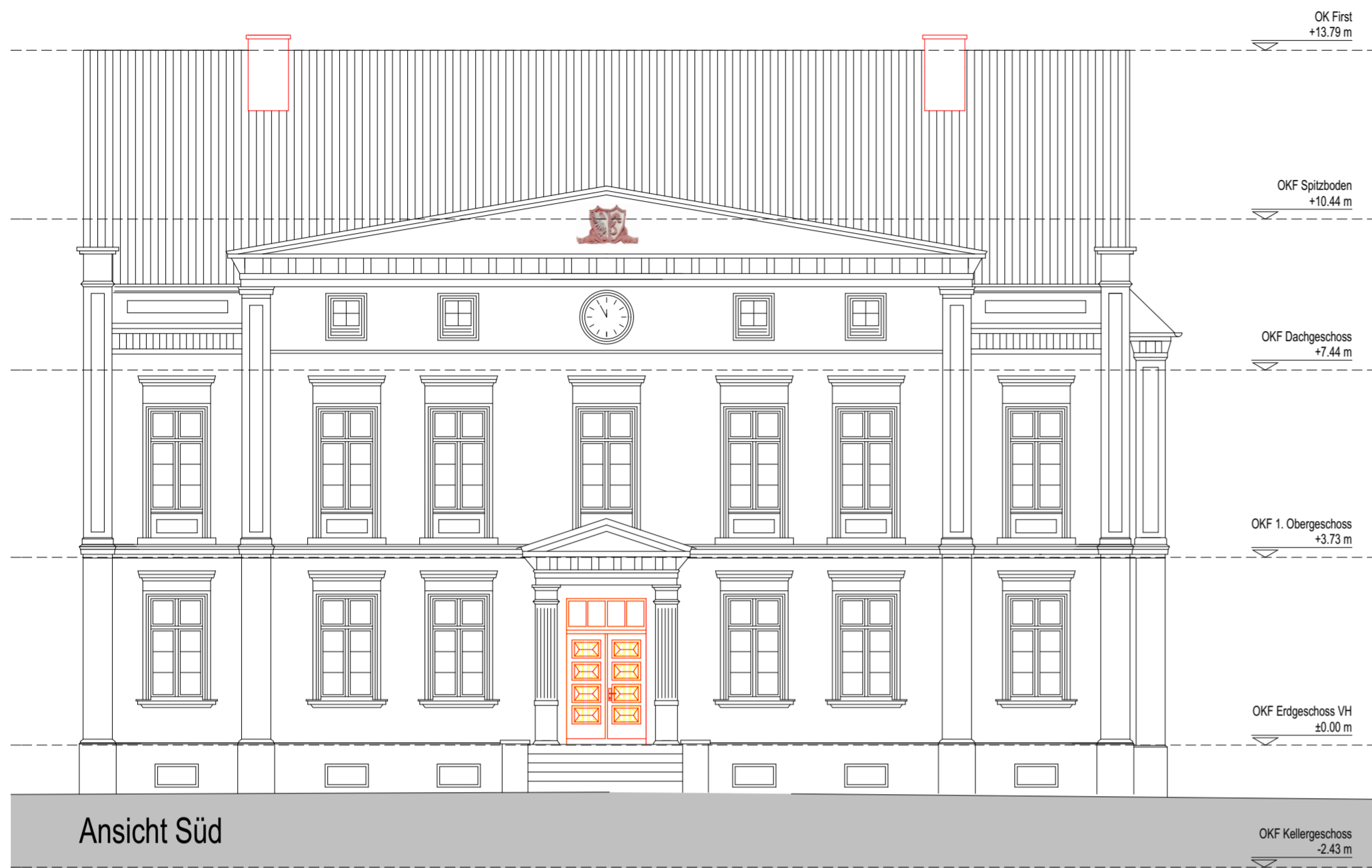


ALLE MASSE SIND AM BAU ZU PRÜFEN.
 MASSE SIND ABZULESEN, NICHT ABZUGREIFEN.
 ALLE BRÜSTUNGSHÖHEN, SOWIE TÜRHÖHEN BEZIEHEN SICH AUF OKFFB.
 UNSTIMMIGKEITEN SIND SOFORT DER BAULEITUNG ZU MELDEN, ANDERNFALLS TRÄGT DER UNTERNEHMER DIE ALLEINIGE VERANTWORTUNG.
 FÜR DIE TECHNISCHEN PROJEKTE HEIZUNG, LÜFTUNG, SANITÄR, ELEKTRO SIND AUSSCHLIESSLICH DIE ZEICHNUNGEN UND ANGABEN DER ENTSPRECHENDEN FACHINGENIEURE MASSGEBEND.
 SCHLITZE UND DURCHBRÜCHE NACH ANGABEN DER FACHINGENIEURE.
 FIRMENZEICHNUNGEN GELTEN GRUNDSÄTZL. NUR MIT DEM GENEHMIGUNGSVERM. DES AUFTRAGGEBERS UND DES ARCHITECTEN.



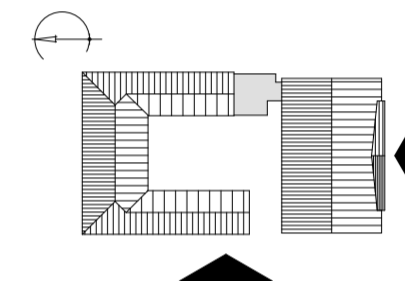
Ansicht Süd



Ansicht West

LEGENDE

- Bestand
- Abbruch
- Neubau
- Bestandstür
- Abbruchtür
- Neubautür



PLANGRUNDLAGE
 Kannenberg & Kannenberg, freie Architekten und Ingenieure, Burgstraße 37, 16909 Wittstock/Dosse August 2014

±0,00 = 36.93 m ü. NHN im Höhenbezugsystem DHHN92

INDEX	DATUM	ÄNDERUNG	Gez.: Gepr.

BAUVORHABEN:
RATHAUS WUSTERHAUSEN/DOSSE
 AM MARKT 1
 16868 WUSTERHAUSEN/DOSSE

PLANTITEL :
ENTWURFSPLANUNG
ANSICHTEN WEST/ SÜD

PLANFORMAT :	PLANNUMMER :	INDEX :
420 * 594	EP 15/16 /006	
MASZSTAB :	DATUM :	GEZ. : SN
1 : 100	18.05.2016	

BAUHERR : GEMEINDE WUSTERHAUSEN/DOSSE
 BfG - STÄDTÉBAU
 16868 WUSTERHAUSEN/DOSSE
 WOLLWEBERSTRASSE 20
 19348 PERLEBERG

ARCHITEKT : FOCKE ARCHITEKTEN
 EISENHARTSTRASSE 20
 14469 POTSDAM
 TELEFON 0331 / 260 81-0
 TELEFAX 0331 / 260 81-61
 E-MAIL: BUERO@FOCKE-ARCHITEKTEN.DE

GGF. FACHPLANER :

PLANFORMAT :	PLANNUMMER :	INDEX :
MASZSTAB :	DATUM :	GEZ. :